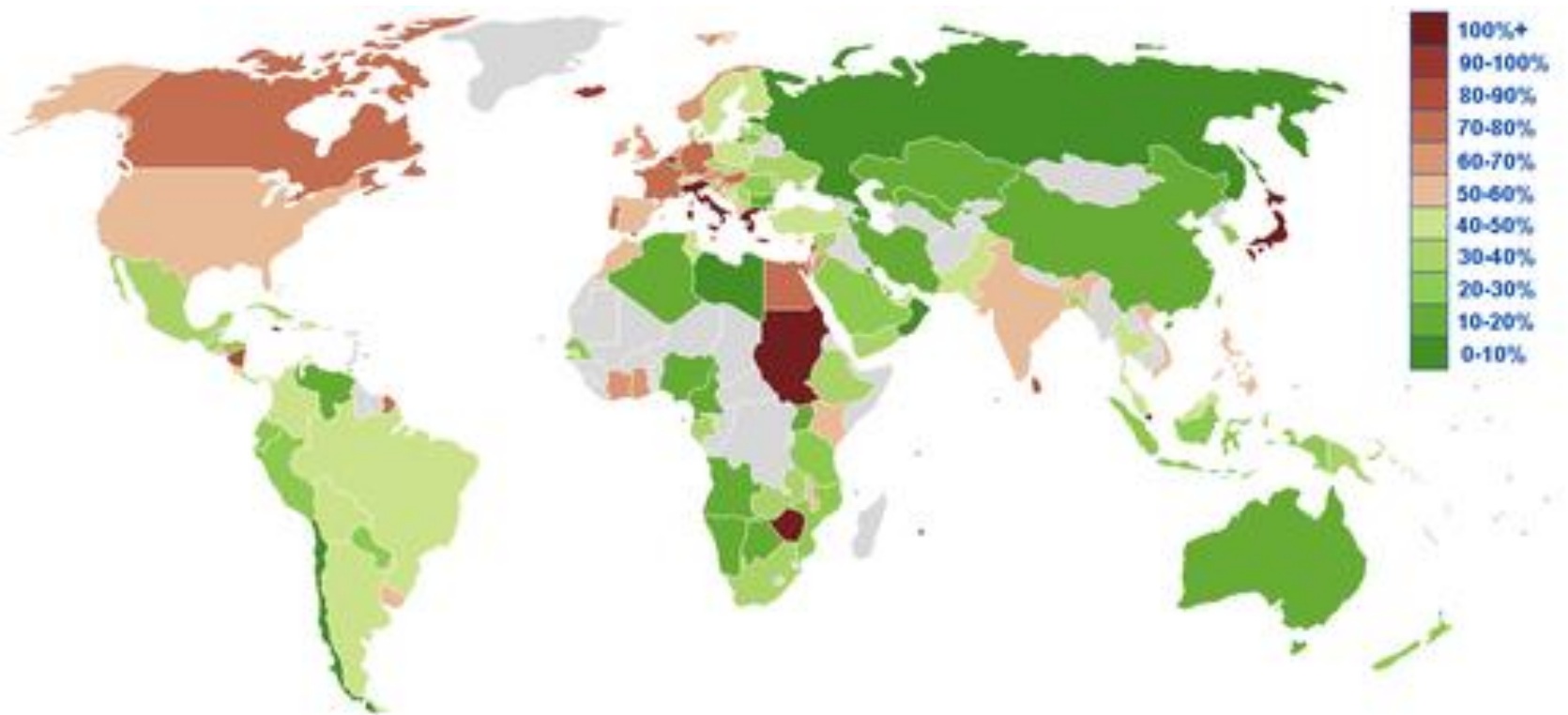


1. Distribuzione Debito pubblico/PIL

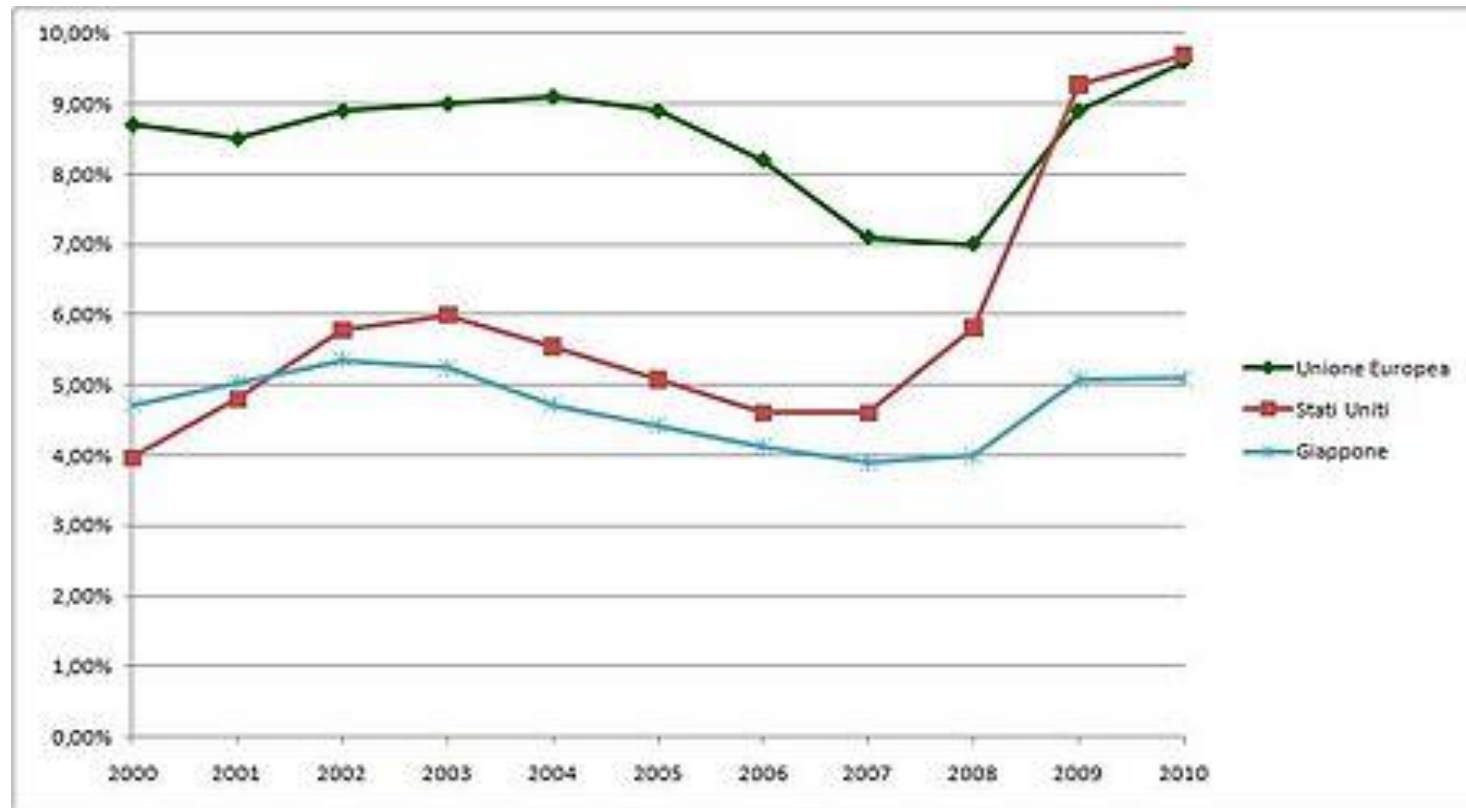
- Un problema euro-atlantico-giapponese (“triade”)



E' un problema che non riguarda l'intero pianeta ma in particolare la modalità di crescita recente dei Paesi a capitalismo industriale.

2. Disoccupazione nella triade

Dal 2007 crescita irreversibile in UE, Usa, Jap: recessione?



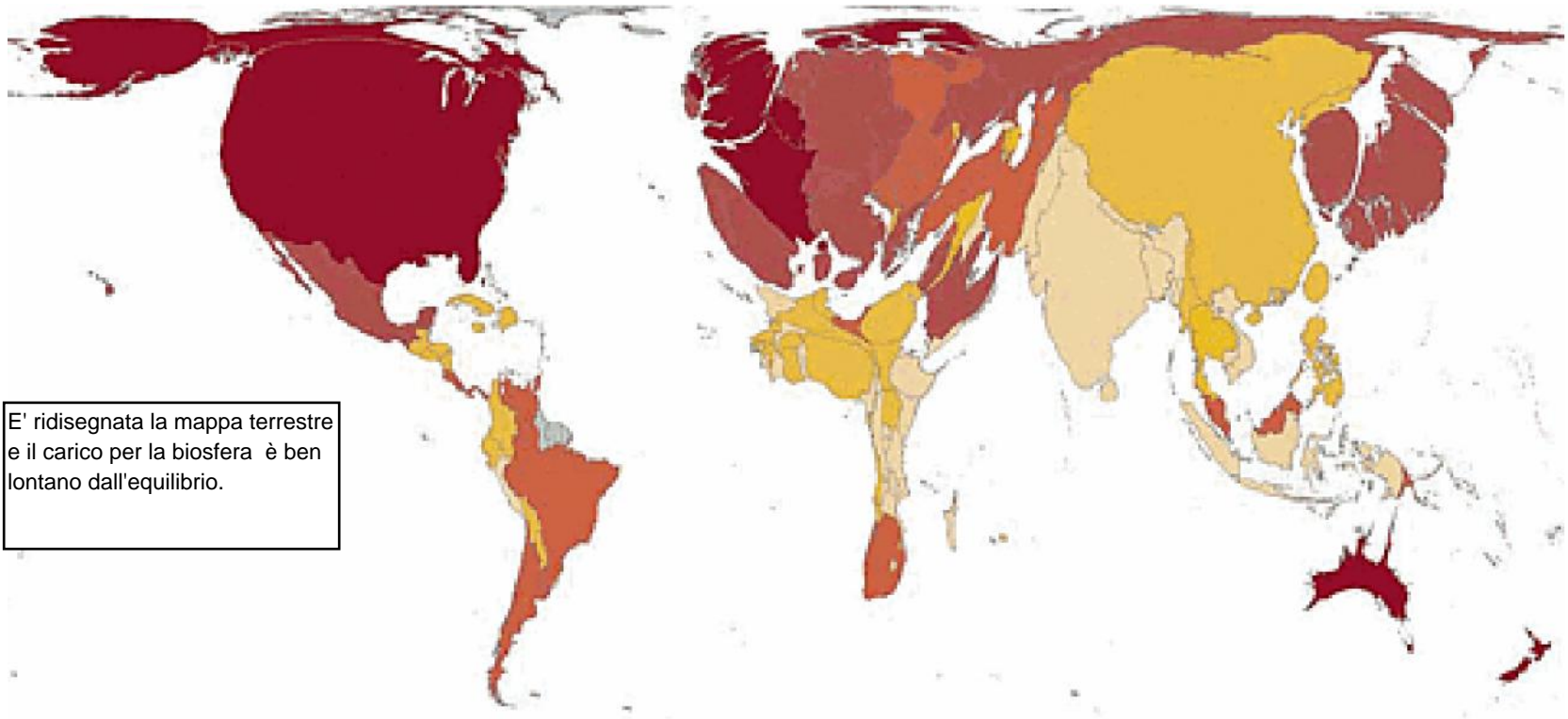
La crescita della finanziarizzazione dell'economia e le sempre più estese privatizzazioni hanno acuito i problemi occupazionali nella "triade"

3. Disuguaglianze: famiglia USA - Mali



La sperequazione dei consumi è evidentissima: l'accesso disuguale ai beni comuni e le implicazioni ambientali non possono essere tollerate senza gravissime conseguenze per la giustizia sociale e ambientale. Il sistema collassa in tutti i sensi

4. L'Impronta Ecologica nel mondo



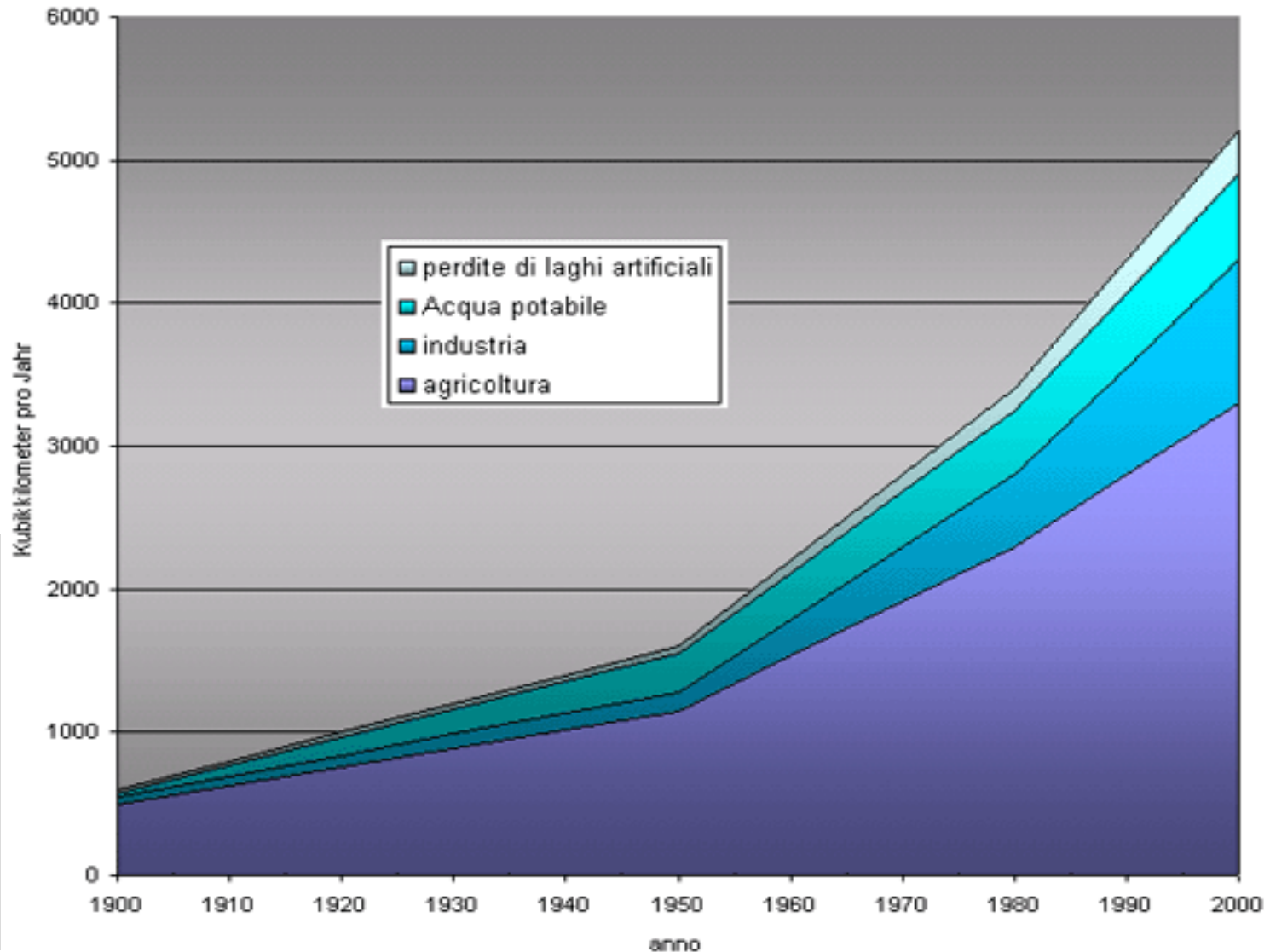
E' ridisegnata la mappa terrestre e il carico per la biosfera è ben lontano dall'equilibrio.

- More than 5.4 global hectares per person
- 3.6–5.4 global hectares per person
- 1.8–3.6 global hectares per person
- 0.9–1.8 global hectares per person
- Less than 0.9 global hectares per person
- Insufficient data



5. CONSUMI ACQUA MONDO

Sviluppo del consumo globale di acqua



Il consumo di acqua anche per gli effetti sul clima della crescita abnorme è in continuo aumento, mentre l'accesso all'acqua è negato ad una crescente parte della popolazione

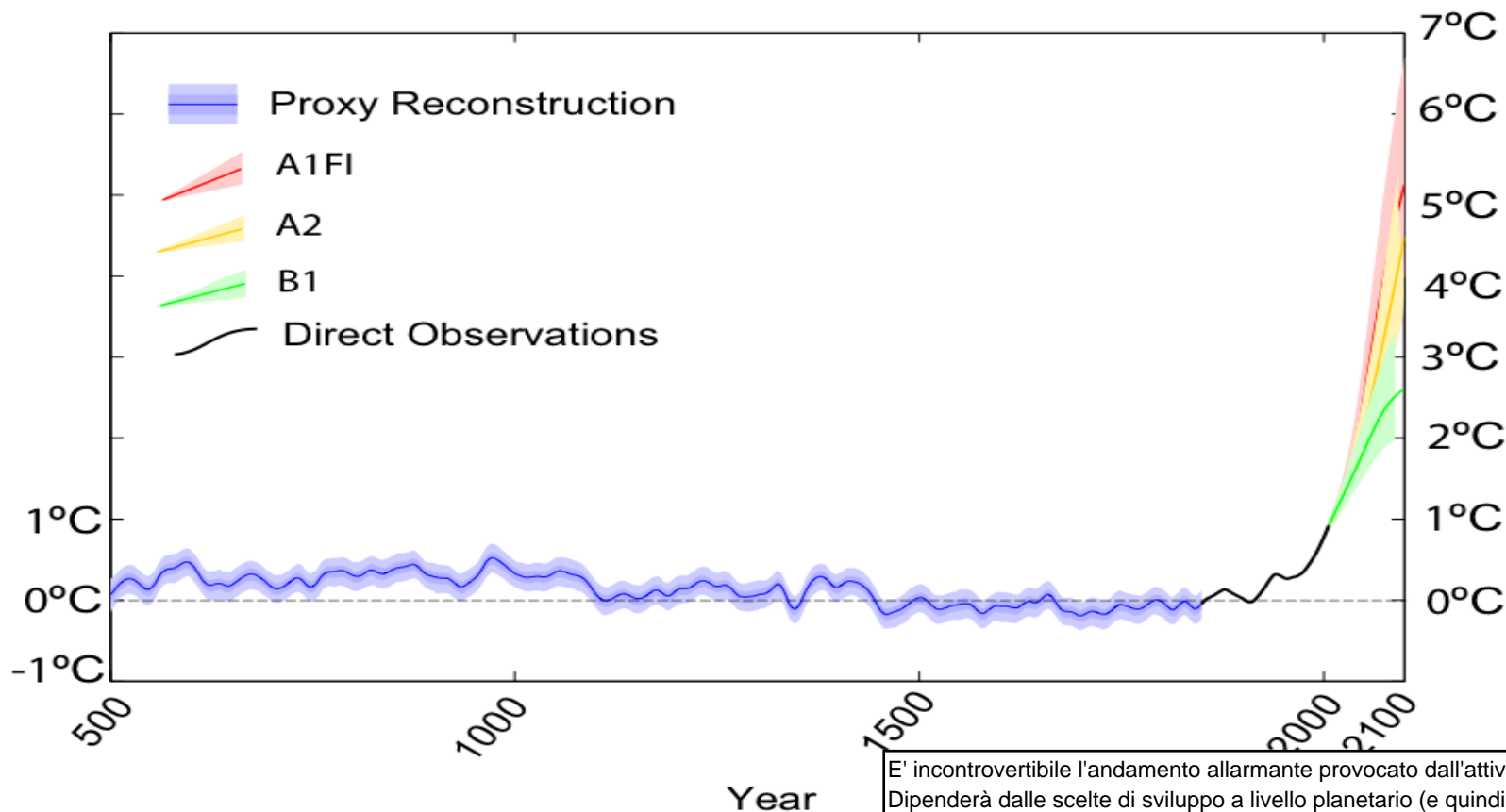
6. Quotazioni petrolio e grano 1991-2010



Da tempo l'andamento dei prezzi per le materie prime energetiche di origine fossile è soggetto a speculazione e ogni sua variazione all'insù innescava innalzamenti impressionanti anche per i generi alimentari di prima necessità, trascinati nel gorgo delle operazioni delle borse mondiali. Sulle popolazioni povere si scatenano le conseguenze di processi finanziari che non tengono conto alcuno dell'economia reale, dei bisogni sociali e della sopravvivenza. Le primavere arabe hanno evidenziato la connessione tra concentrazione della ricchezza finanziaria, soppressione della democrazia, estensione della povertà.

7. Andamento della temperatura globale rispetto alla media 1800-1900

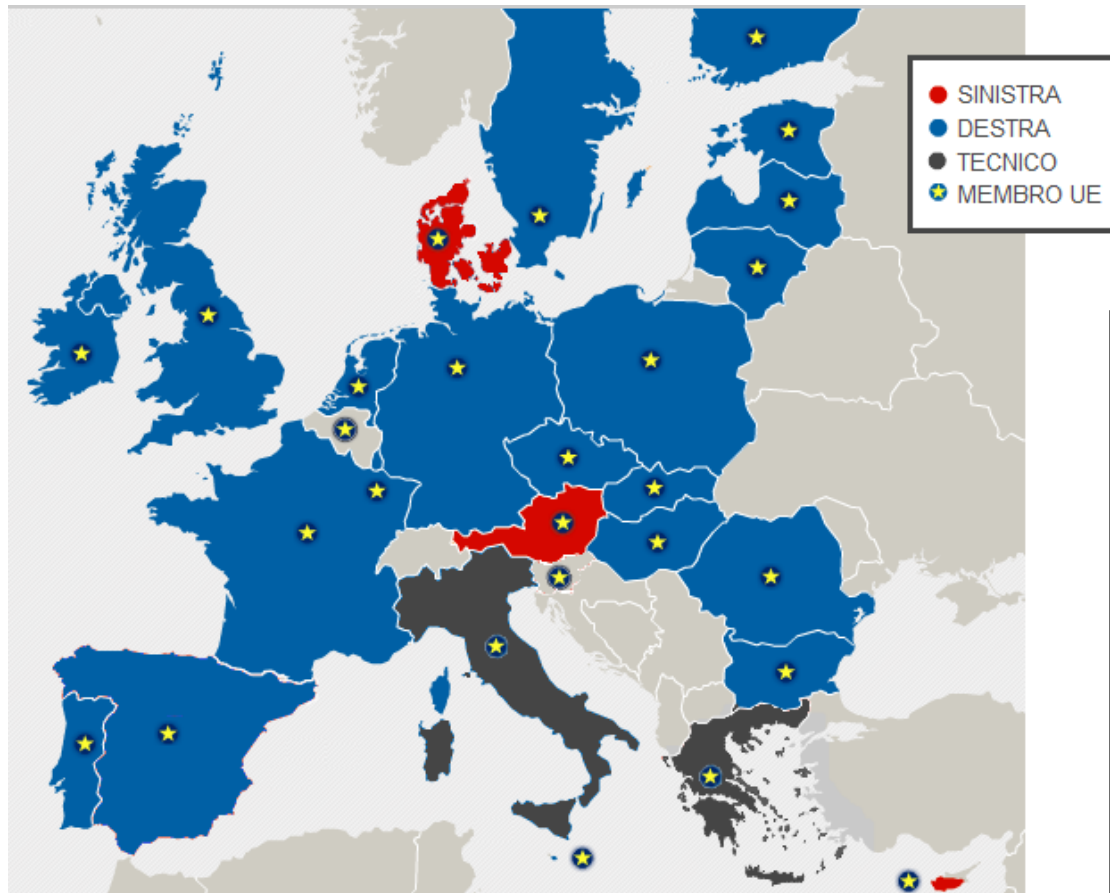
Global Temperature Relative to 1800-1900 (°C)



Ricostruzione, osservazione diretta e proiezioni

E' incontrovertibile l'andamento allarmante provocato dall'attività umana. Dipenderà dalle scelte di sviluppo a livello planetario (e quindi dai protocolli vincolanti di accordo tra tutti i governi) se staremo sulla già preoccupante linea verde (mancato accordo a Durban), se entreremo nell'area gialla (andamento previsto dal mancato accordo di Copenhagen) o se andremo addirittura a finire nell'area rossa che comporta catastrofi climatiche non controllabili né prevenibili.(andamento in continuità con la situazione in atto). Eppure tutta l'attenzione politica è rivolta alla slide 1...

8. MAPPA GOVERNI EUROPA 2011



Un'Europa così governata è in grado di giocare un ruolo mondiale (come aveva saputo fare nel dopoguerra con la costruzione della sua dimensione sociale) o piuttosto costituisce un impaccio a riconsegnare nelle mani delle popolazioni le sorti del pianeta, della giustizia sociale, della civiltà e della pace? La sola dimensione monetaria e il governo delle banche e del capitalismo finanziario ci allontanano dalle soluzioni ai problemi che l'anno nuovo ci chiede di saper affrontare. "Tecnici" e "politici", se partecipiamo, lo siamo tutti: con serenità, responsabilità e una determinata fiducia nel cercare insieme.